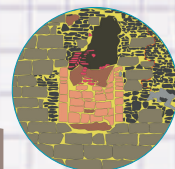


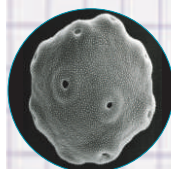
# Archéo-Mômes



**L'ANTHROPOLOGUE**



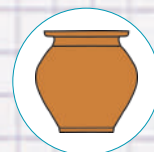
**L'ARCHÉOLOGUE DU BÂTI**



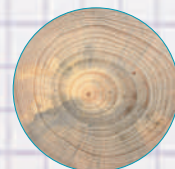
**LE PALYNOLOGUE**



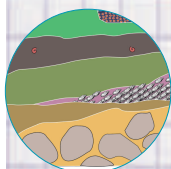
**LE CÉRAMOLOGUE**



**LE TOPOGRAPHE**

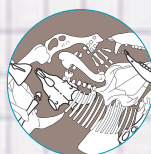


**LE DENDROCHRONOLOGUE**



**LE GÉOMORPHOLOGUE**

**L'ARCHÉOZOOLOGUE**



# L'ARCHÉOLOGIE ET ses MÉTIERS



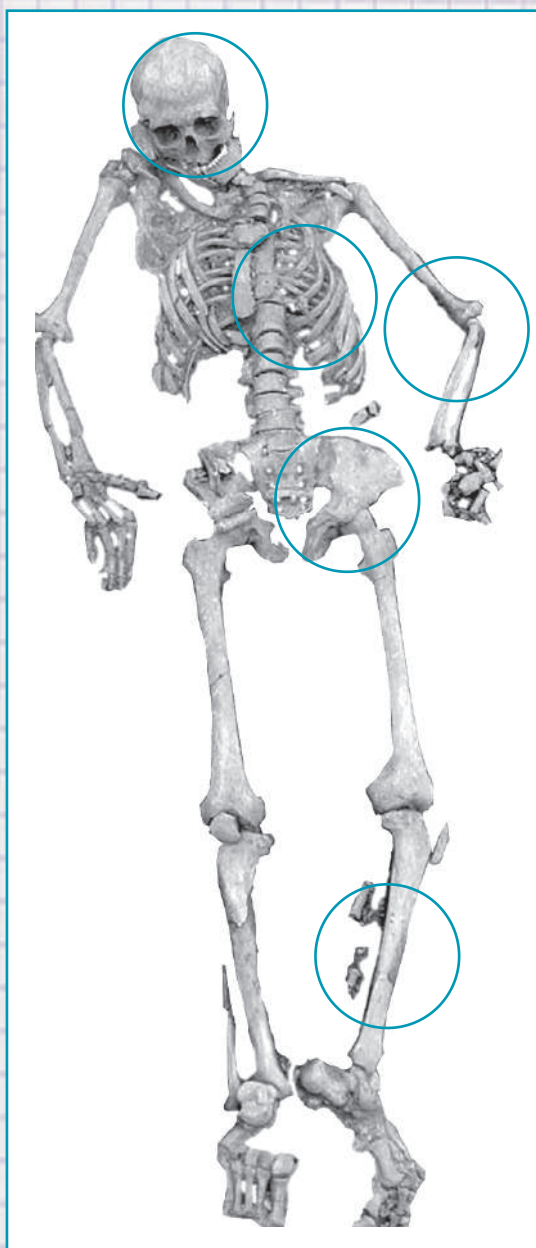
# Fiche 1 : L'ANTHROPOLOGUE

du grec :

- Anthropos : l'homme
- Logos : discours

L'anthropologue étudie les populations qui ont occupé un site à partir des restes de leurs ossements. Il peut ainsi déterminer le sexe, l'âge, la taille, la santé des personnes retrouvées. Et même, au moyen de l'ADN, déterminer les relations familiales.

***A l'emplacement de l'ancien fossé de la Ville-Close, des ossements ont été mis au jour. Grâce aux éléments relevés par l'anthropologue, peux-tu l'aider à identifier ce personnage ?***



1 - La boîte crânienne est enfoncée. Comme il n'y a pas eu de cicatrisation, il s'agit sans doute du coup qui lui a donné la mort.



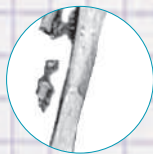
2 - L'étude de ses dents, même si il lui en manque, montre qu'il devait avoir entre 17 et 25 ans. Leur usure indique qu'il devait souvent manger de la viande.



3 - Certaines côtes de sa cage thoracique sont brisées comme si il était tombé de très haut.



4 - L'étude des os qui composent ses bras révèlent qu'ils étaient dotés de muscles puissants.



5 - L'état de ses articulations indique qu'il souffrait d'arthrose. Sans doute conséquence de gestes répétés.

6 - La forme et la taille de son bassin nous indiquent qu'il pourrait s'agir d'un homme. Il devait mesurer 1m75.

7 - Le tibia et le péroné de sa jambe gauche ont été brisés. Cependant ils se sont resoudés. Il a donc vécu après sa blessure. C'est une blessure caractéristique des cavaliers.

***Muni de ces indices, dans quelle catégorie de la société du Moyen Âge peux-tu le classer ?***

**Les Oratores**  
"ceux qui prient"

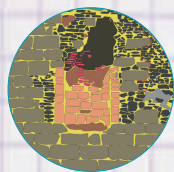
- ☐ - Un prêtre
- ☐ - Une religieuse
- ☐ - Un chanoine

**Les Laboratores**  
"ceux qui travaillent"

- ☐ - Un marchand
- ☐ - Un paysan
- ☐ - Un marin

**Les Bellatores**  
"ceux qui combattent"

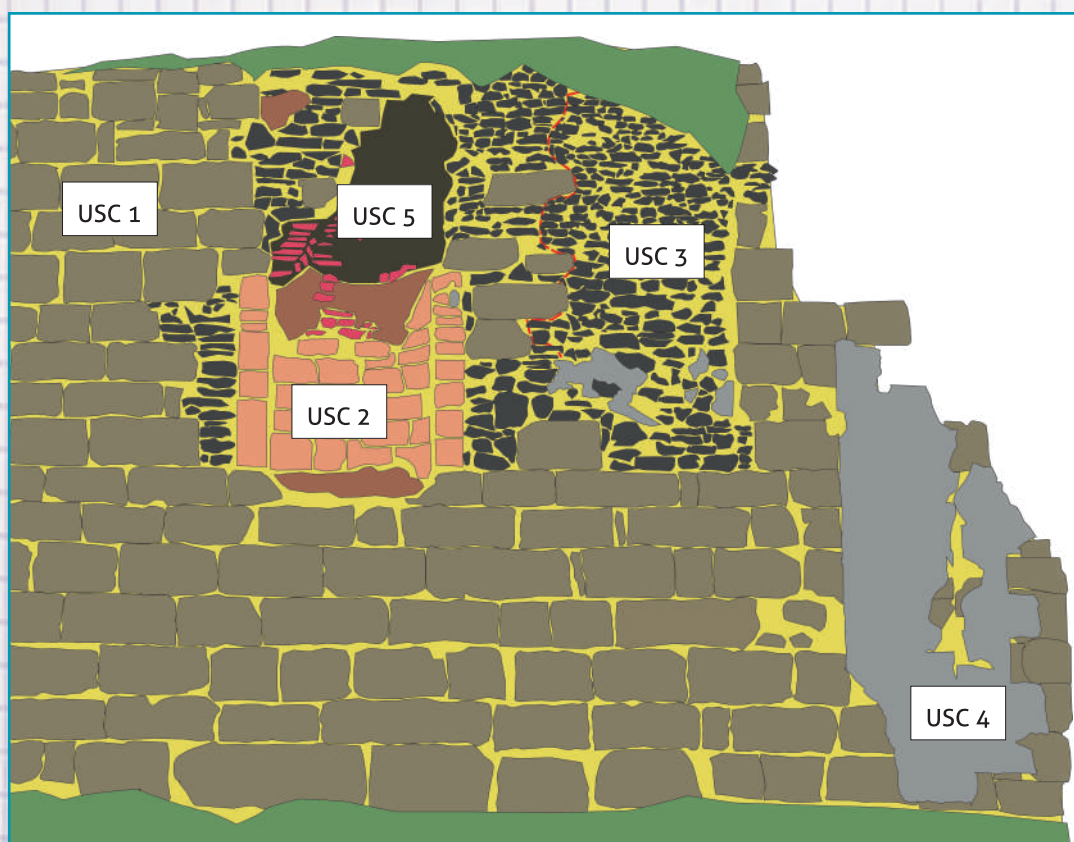
- ☐ - Un arbalétrier
- ☐ - Un chevalier
- ☐ - Un archer



## FICHE 2 : L'ARCHEOLOGUE DU BATI

L'archéologue du bâti est un spécialiste de l'architecture et notamment des modes de construction. Son travail consiste à analyser des édifices encore debout pour essayer de comprendre leur évolutions, leurs modifications et les différentes étapes de constructions à travers le temps.

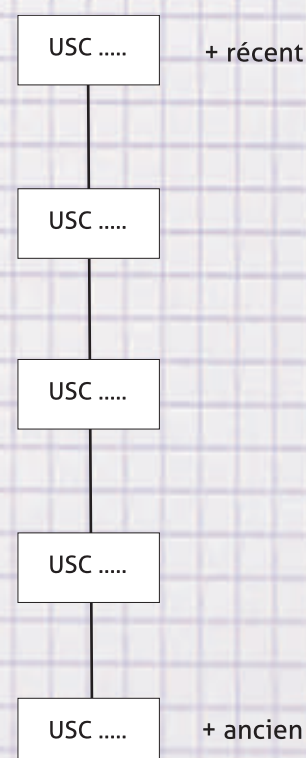
**Un relevé pierre-à-pierre a été réalisé par l'archéologue du bâti sur une portion de mur square Mauduit. Peux-tu lui apporter ton aide ?**



**Sauras-tu reclasser les USC dans l'ordre chronologique de leur construction ?**

**Chaque partie construite se nomme une Unité Stratigraphique de Construction (USC) et représente une étape de cette construction. Peux-tu aider l'archéologue à remettre la légende en ordre ?**

USC 1	●	●	Remontage en moellons suite à la pose de la cheminée
USC 2	●	●	Reste de l'enduit recouvrant les murs
USC 3	●	●	Conduit de cheminée
USC 4	●	●	Mur d'enceinte
USC 5	●	●	Foyer et jambages de la cheminée





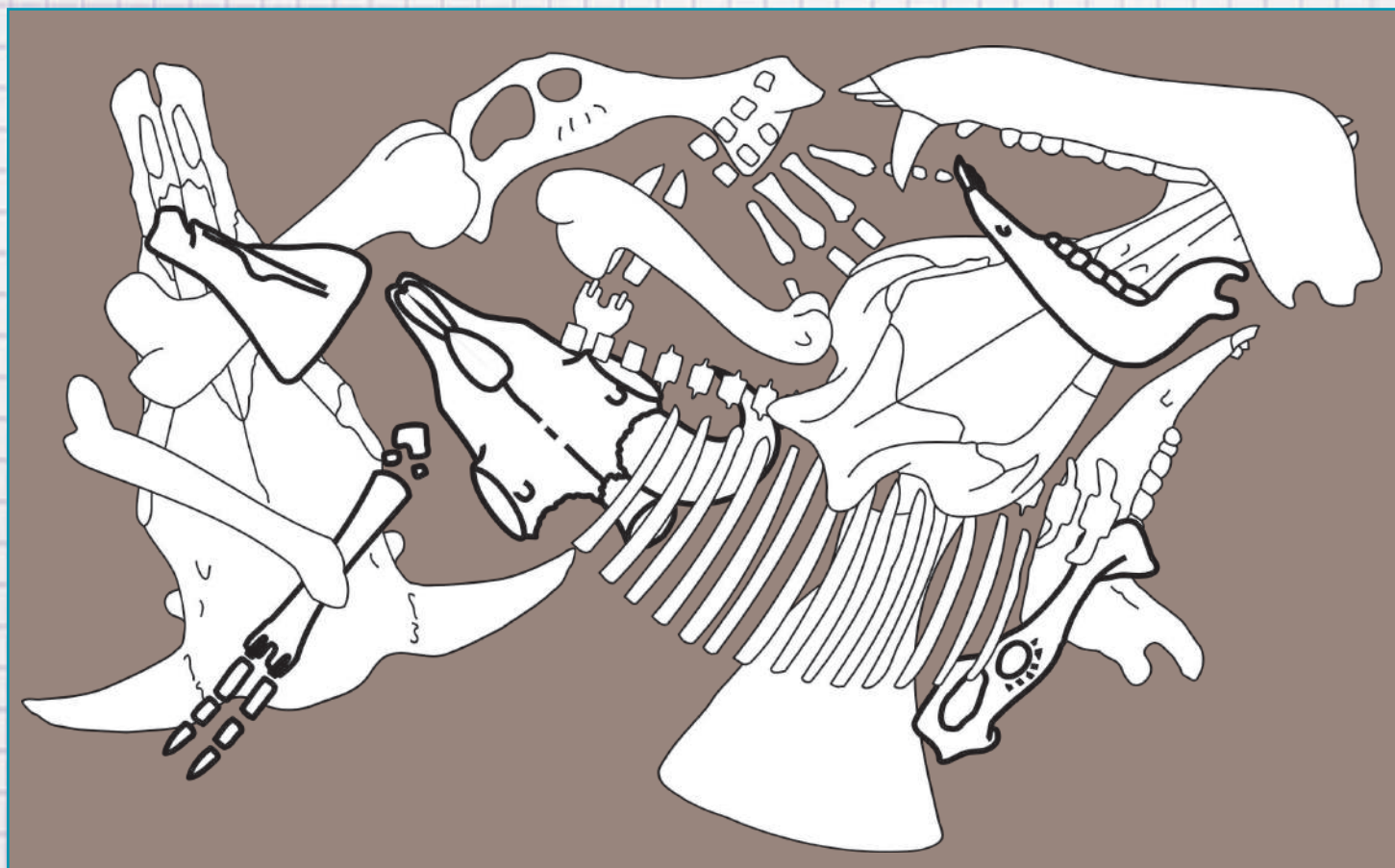
## Fiche 4 : L'ARCHEOZOOLOGUE

du grec :

- Archéos : ancien
- Zoion : animal
- Logos : discours

L'archéozoologue cherche à reconstituer l'histoire des relations naturelles et culturelles entre l'homme et l'animal. Il est différent du paléontologue qui lui ne s'occupe que des fossiles d'animaux. Il étudie les restes des animaux (os, dents, cornes, etc.) afin de comprendre les relations que les groupes humains entretenaient avec eux dans le passé (domestication, diffusion des animaux, etc.).

***Dans le dépôt qui vient d'être fouillé, différents ossements ont été mis au jour. Si tu regardes ceux au dessin plus épais, à quel animal peux-tu les attribuer ?***



Boeuf



Poule



Cochon



Mouton



## Fiche 5 : LE CERAMOLOGUE

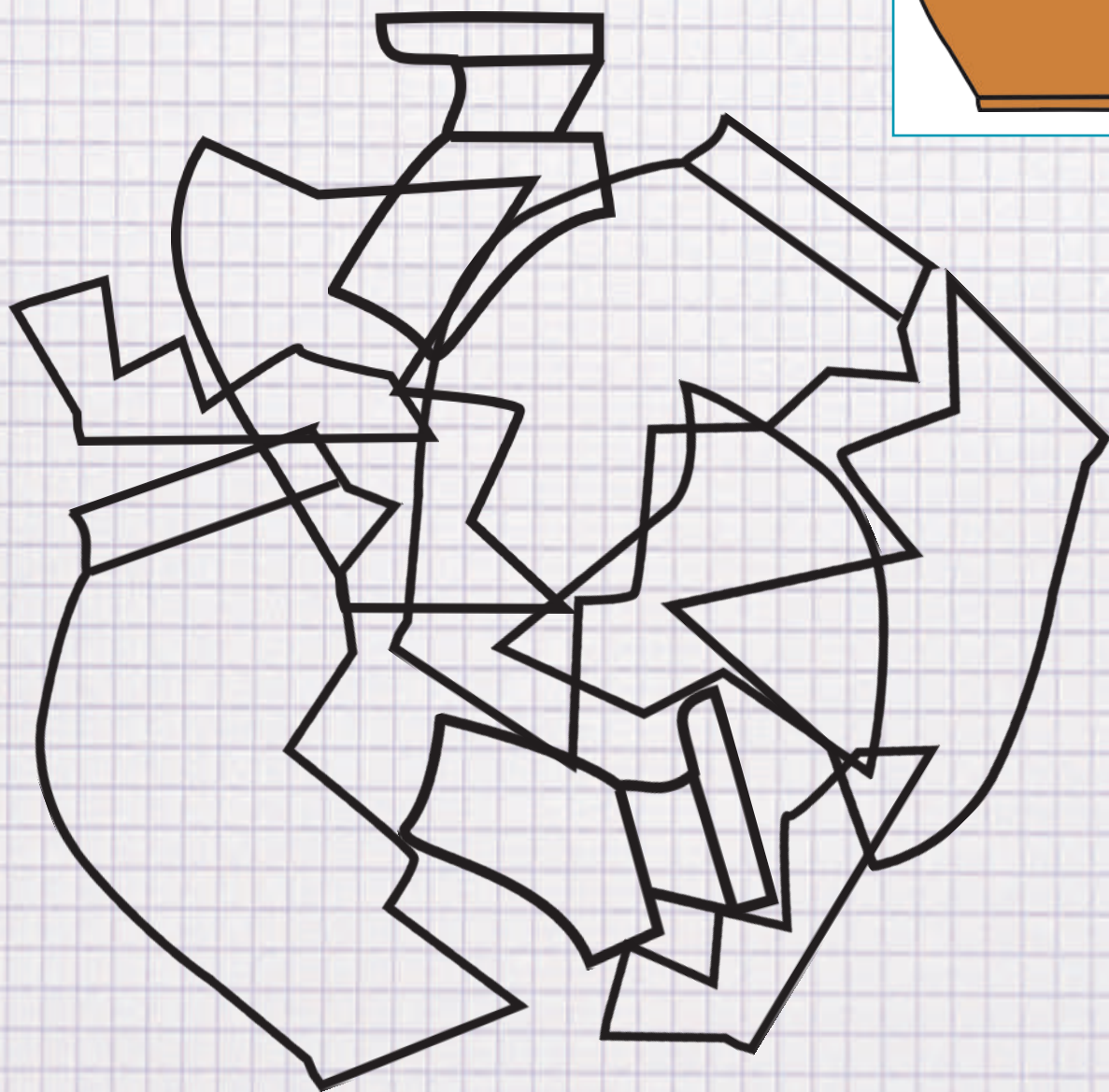
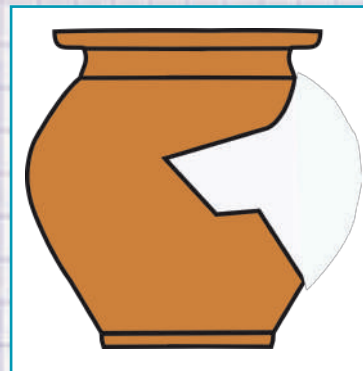
du grec :

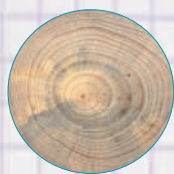
- Kéramikos : argile
- Logos : discours

Il est chargé sur le chantier de recueillir, identifier, analyser et, éventuellement reconstituer les pièces en céramique trouvées sur le chantier.

*Peux-tu justement l'aider en retrouvant la pièce manquante du pot dans le dépôt qui vient d'être fouillé ?*

*Colorie la pièce une fois que tu l'as retrouvée.*





## Fiche 6 : LE DENDROCHRONOLOGUE

du grec :

- Dendros : arbre
- Chronos : temps
- Logos : discours

Le dendrochronologue est chargé d'obtenir la datation des pièces de bois en mesurant leur largeur et en analysant la morphologie des anneaux de croissance (ou cernes) des arbres. Elle permet également de reconstituer les changements climatiques et environnementaux.

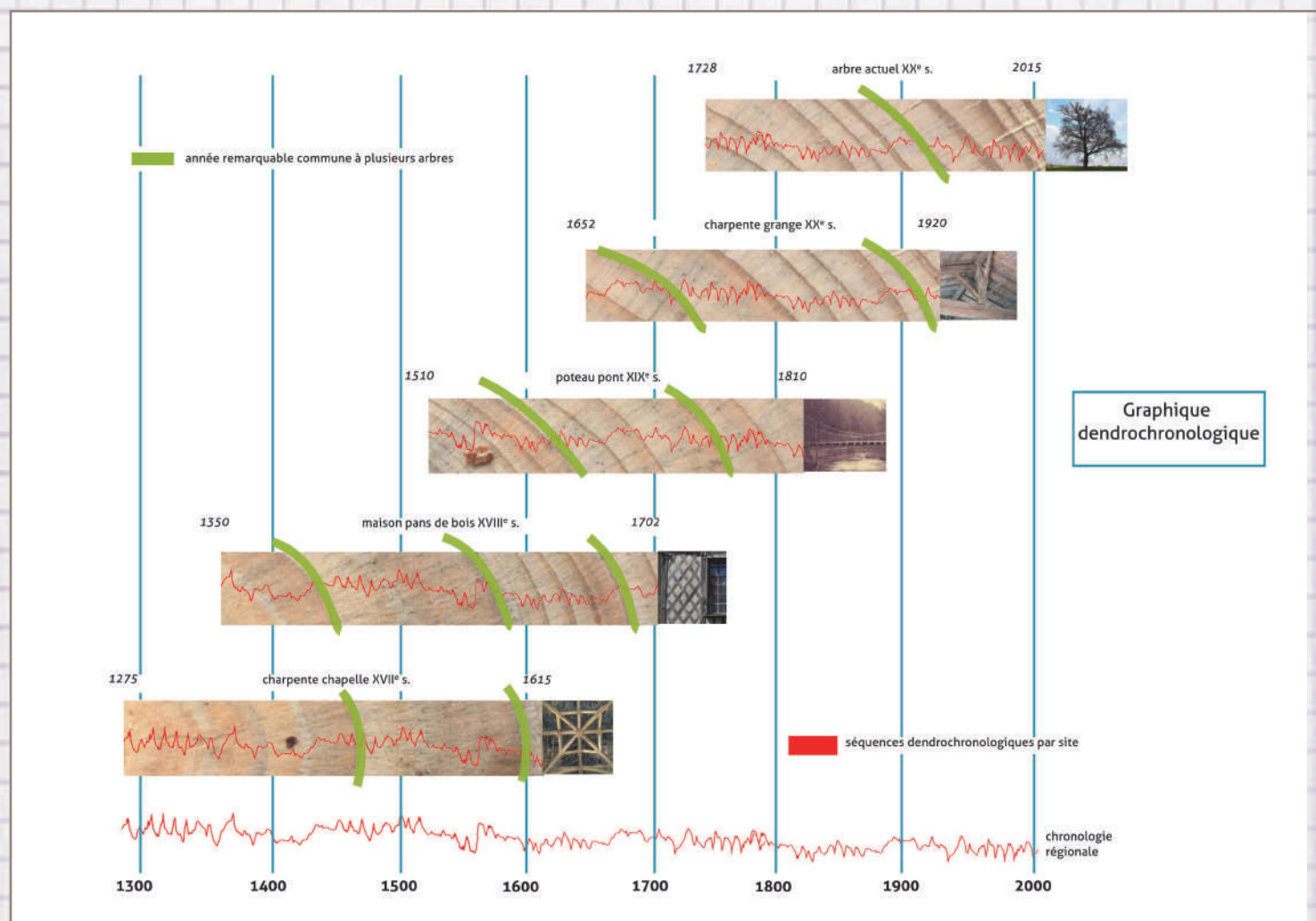


Une pièce de la charpente d'une chapelle a été prélevée. On réalise alors un carottage\* dans la pièce qui laisse apparaître les anneaux de croissance de l'arbre utilisé. Dans le laboratoire, une courbe (en rouge) a été dessinée qui montre les moments de croissance de l'arbre :

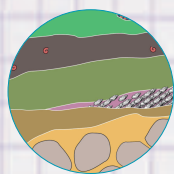


**En t'aidant du graphique ci-dessous, peux-tu dire à peu près à quelle date l'arbre a été coupé pour faire la charpente ?**

Réponse : .....



Un carottage est un prélèvement fait avec une perceuse spéciale. Il a la forme d'une carotte d'où son nom.



# Fiche 7 : LE GEOMORPHOLOGUE

du grec :

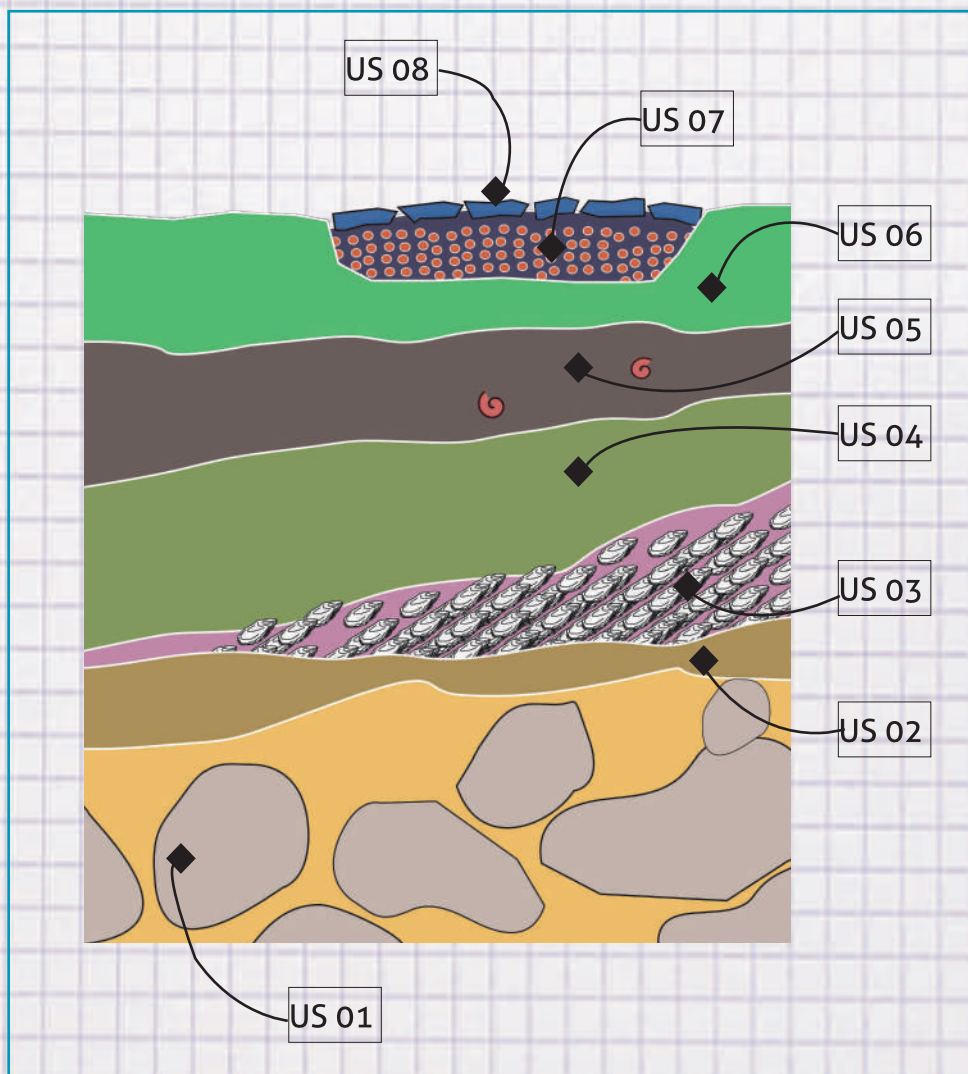
- Géo- : la terre
- Morpho- : la forme
- Logos : science

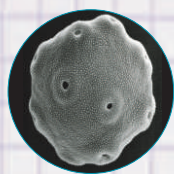
Le géomorphologue étudie la manière dont se sont constituées les strates de terres sur le site fouillé. Au moyen de tranchées, il va descendre dans le sous-sol et dessiner l'ensemble des strates depuis la plus ancienne au fond jusqu'à la surface. Il réalise alors une coupe stratigraphique. Il va étudier chacune de ses strates pour comprendre l'évolution du site.

**La légende qui indique la nature de chacune des unités stratigraphiques (US) a été mélangée. Peux-tu aider le géomorphologue du chantier à la remettre en ordre ?**

## Légende

US ...	Chaos granitique
US ...	Strate formé d'amas de coquilles
US ...	1 <sup>er</sup> dépôt de limon formé par la remontée du Blavet
US ...	Graviers compacté formant la base du pavage du chemin
US ...	Terre végétale fertile utilisée comme potager
US ...	Pavage formant le chemin de halage
US ...	2 <sup>e</sup> dépôt de limon formé par une inondation du Blavet
US ...	Couche de surface





## Fiche 8 : LE PALYNOLOGUE

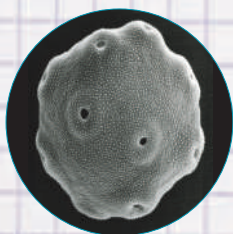
du grec :

- Palunein : saupoudrer
- Logos : discours

Le palynologue étudie les pollens qui ont pu être trouvés sur le site de fouilles. Il permet d'obtenir de nombreuses informations sur le milieu dans lequel vivaient les hommes sur ce site. Il est ainsi possible de déterminer leurs pratiques agricoles et alimentaires mais aussi les pratiques funéraires ou encore connaître le niveau et la durée d'occupation d'un site.

***Sur le site de fouilles datant du Moyen Âge, ont été mis au jour différents types de pollen. Lors du travail post-fouilles, au laboratoire, le palynologue a déterminé leur type. Il a fait des photographies avec son microscope.***

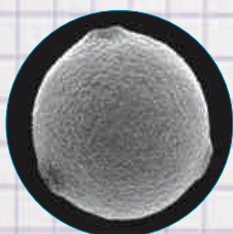
***En t'aidant du texte, peux-tu l'aider à associer le pollen avec la plante qui lui correspond ?***



L'arbre qui porte ce pollen n'a pas bonne réputation au Moyen Âge notamment parce qu'aucune plante ne pousse sous son couvert. Cependant son fruit est apprécié. Broyé et chauffé, il fournit de l'huile pour la cuisine mais aussi pour l'éclairage.



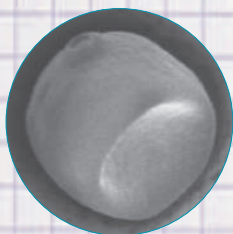
Blé



Dès Charlemagne, la production de cette plante est encouragée. Sa fibre permet de fabriquer des vêtements, des cordages et aussi des voiles. On l'a trouvée aussi dans les jardins de monastère. Elle a la réputation de soigner nausées et douleurs à l'estomac.



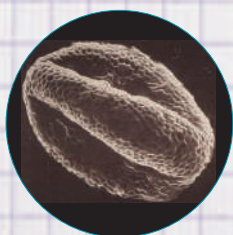
Sarrazin



Au Moyen Âge, il y en a deux sortes : un d'hiver et un de printemps. Très nourrissant, il était considéré comme prestigieux ce qui avait une répercussion sur son coût. Avec sa farine blanche, on faisait du pain blanc dont la consommation était réservée personnes aisées. Mais il entrait dans de nombreuses recettes.



Chanvre



C'est à la fin du Moyen Âge, au XV<sup>e</sup> siècle, que cette plante apparaît en Bretagne où elle va devenir extrêmement populaire. Si elle sert pour les fameuses galettes, elle est utilisée aussi pour faire de la bouillie et parfois du pain en la mélangeant avec du froment.



Noyer



## Fiche 8 : LE TOPOGRAPHE

du grec :

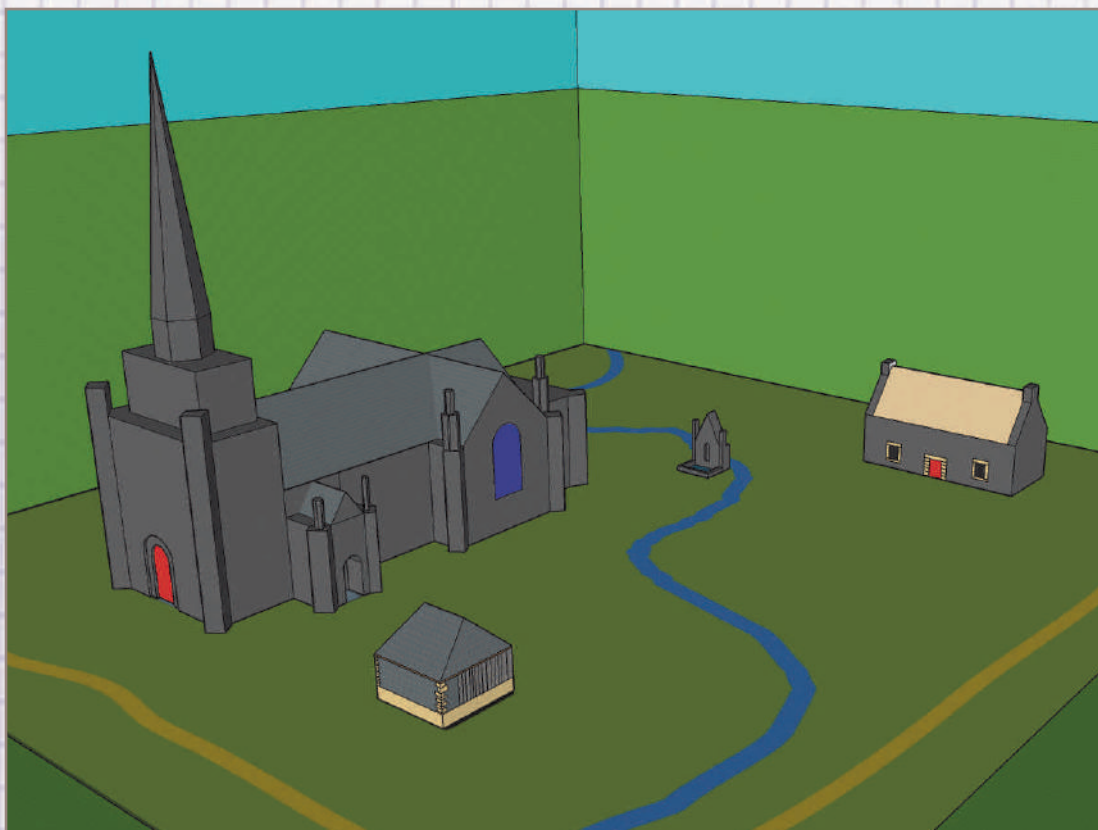
- Topos : le lieu
- Logos : science

Le topographe est chargé de réaliser le relevé des lieux sur lequel se trouve le site. Muni de son tachéomètre, il fait des mesures sur des milliers de points : creux, bosses, murs, éboulements, ... Toutes ces mesures sont ensuite entrées dans un ordinateur afin de dessiner des plans les plus précis possibles.

**Les archéologues ont travaillé sur le site d'une ancienne chapelle abandonnée à la fin du XVII<sup>e</sup> siècle. Le topographe a pu faire les relevés des vestiges. A partir de ces relevés, il a imaginé et réalisé une vue en 3D du site.**

**Mais suite à un problème d'ordinateur, les plans correspondant à la vue 3D ont été mélangés avec d'autres.**

**Peux-tu retrouver le plan qui correspond à la vue en 3D ?**



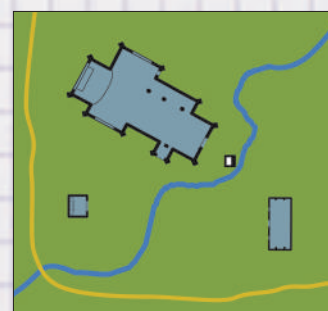
Vue 3D de la chapelle et de son enclos réalisée à partir des relevés au sol



Plan 1



Plan 2



Plan 3



