

Lundi 9 octobre

# Étude d'implantation de panneaux photovoltaïques sur le CIFECTT pour de l'autoconsommation collective Commune d'Hennebont

Lorient Agglomération  
*Laëtitia LALLOUËT*

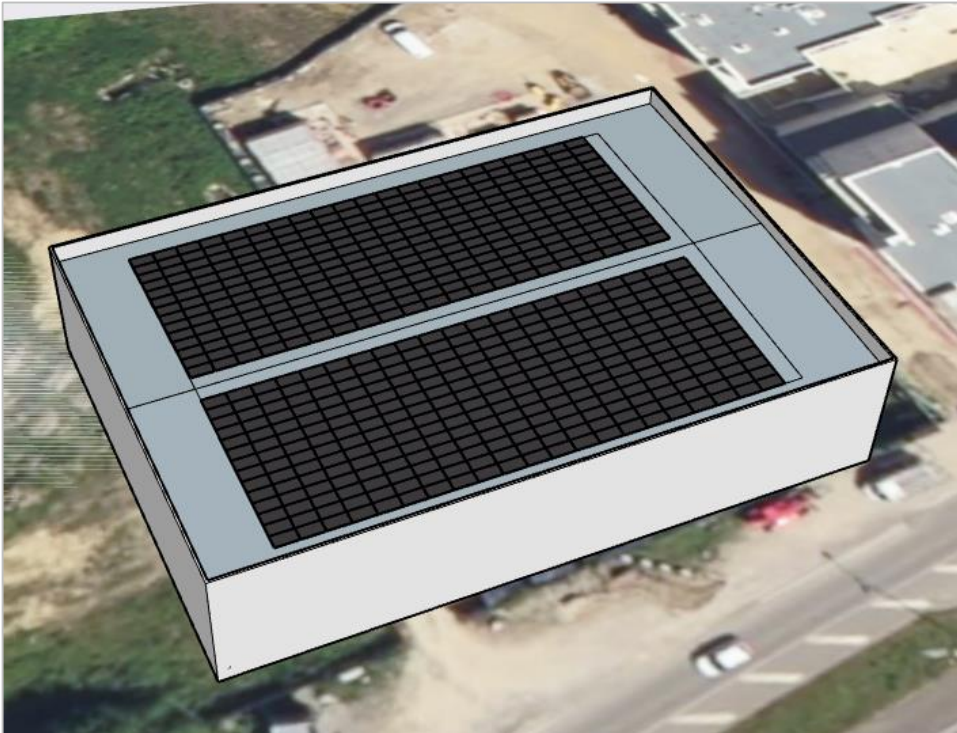
- Réalisation d'une installation photovoltaïque sur le CIFECTT **en autoconsommation individuelle avec injection du surplus sur le réseau pour réaliser une opération d'autoconsommation collective** avec des bâtiments communaux consommateurs
- Autoconsommation collective des bâtiments communaux éloignés de 2 km maximum de base
- **Dérogation possible pour passer au seuil des 10 km** (parution d'un arrêté le 19/09/2023) pour la commune d'Hennebont considérée comme « Petites villes » / **demande à adresser au Ministère**

# Faisabilité technique

## CIFECCT

Envoyé en préfecture le 29/01/2024  
Reçu en préfecture le 29/01/2024  
Publié le  
ID : 056-215600834-20240125-D202401013-DE

- Installation en toiture neuve



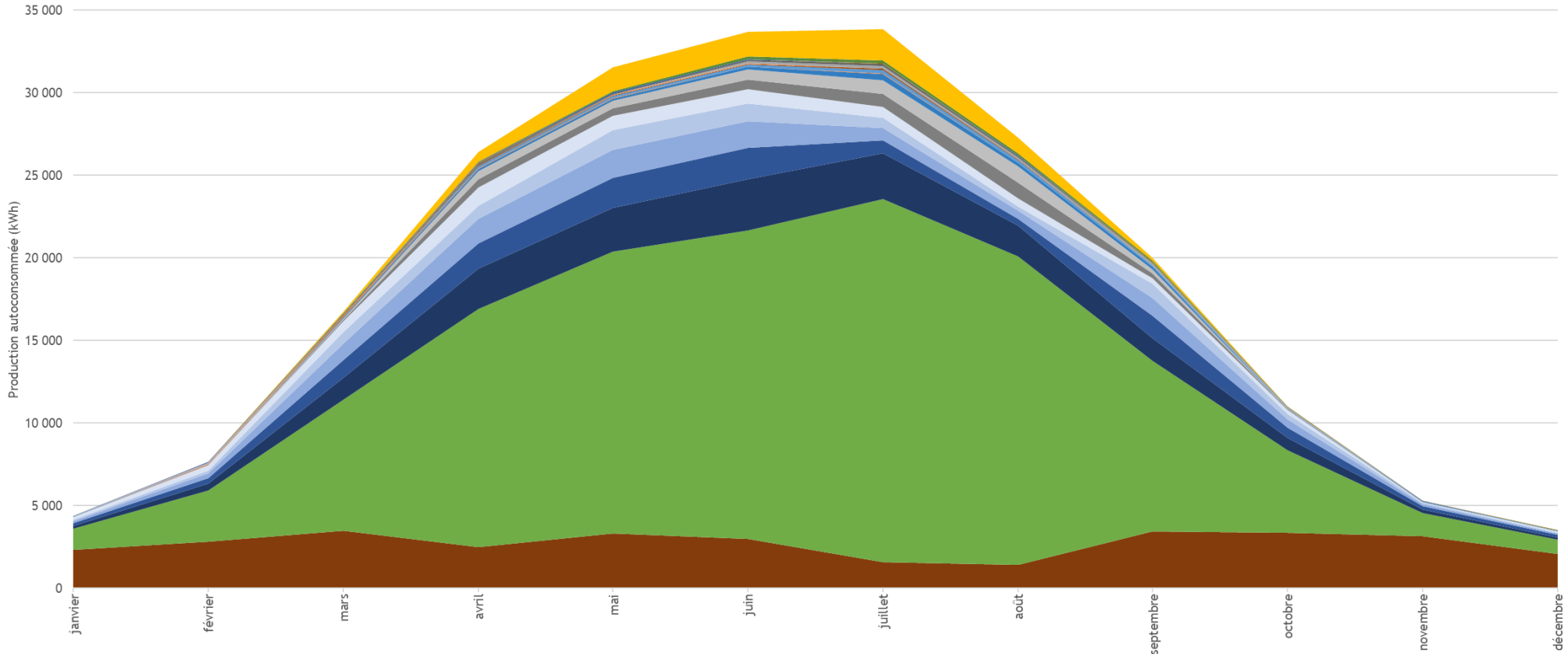
- Puissance estimée : **235 kWc** (1 100 m<sup>2</sup>)
- Inclinaison : 3° (presque plat)
- Orientation : sud-est / nord-ouest
- Production moyenne : **225 MWh**
- Autoconsommation CIFECCT : **35 MWh (15%)**
- Surplus pour ACC : **190 MWh (85%)**

# Faisabilité technique

Envoyé en préfecture le 29/01/2024  
Reçu en préfecture le 29/01/2024  
Publié le  
ID : 056-215600834-20240125-D202401013-DE

## ○ Autoconsommation des sites - graphique

- Autoconso ACI (kW)  
50032361147620  
CIFECTT
- Autoconso ACC (kW)  
30001484108406  
CENTRE AQUATIQUE
- Autoconso ACC (kW)  
30001480105548  
CENTRE SOCIO-CULTUREL
- Autoconso ACC (kW)  
30001480471494  
GS JEAN MACE
- Autoconso ACC (kW)  
30001481125245  
COMPLEXE KERIHOUAIS
- Autoconso ACC (kW)  
30001480519744  
PRIMAIRE PAUL ELUARD
- Autoconso ACC (kW)  
30001480096630  
GYMNASE KERLIVIO
- Autoconso ACC (kW)  
30001480865348  
MAIRIE
- Autoconso ACC (kW)  
30001480601000  
CAMPING ST-CARADEC
- Autoconso ACC (kW)  
30001480877704  
MARCHÉ PLACE MOURDIAH
- Autoconso ACC (kW)  
14816352990262  
SANITAIRES
- Autoconso ACC (kW)  
14831114288083  
CIMETIERE ST-CARADEC
- Autoconso ACC (kW)  
14831837877024  
MUSEE TOUR BROERECHE
- Autoconso ACC (kW)  
14833285055009  
MARCHÉ FOCH
- Autoconso ACC (kW)  
1483140372369  
MAISON QUARTIER ST-CARADEC
- Autoconso ACC (kW)  
14847901552808  
MAISON QUARTIER KERIHOUAIS
- Autoconso ACC (kW)  
14830535416845  
ALSH MERDY
- Autoconso ACC (kW)  
14884659800863  
CENTRE MEDICO-SCOLAIRE
- Autoconso ACC (kW)  
14830969570204  
EGLISE ST-CARADEC
- Autoconso ACC (kW)  
14837192427484  
EX BATIMENT AMIEM
- Autoconso ACC (kW)  
14853111373598  
MAISON LE FRAPPER
- Autoconso ACC (kW)  
30001480972775  
MARCHÉ PLACE DE GAULLE
- Surplus ACC



# Faisabilité technique

Envoyé en préfecture le 29/01/2024  
Reçu en préfecture le 29/01/2024  
Publié le  
ID : 056-215600834-20240125-D202401013-DE

## ○ Autoconsommation des sites - répartition

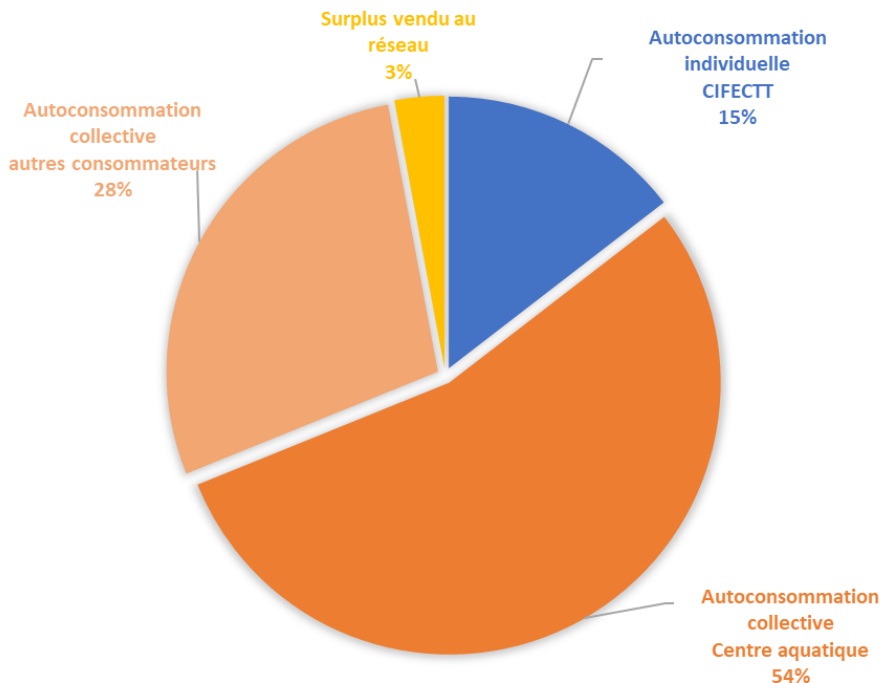
Sites	Autoconsommation annuelle (kWh)	Pourcentage d'autoconsommation
50032361147620 / CIFECTT	35 339	15,7%
30001484108406 / CENTRE AQUATIQUE	120 733	53,8%
30001480105548 / CENTRE SOCIO-CULTUREL	17 284	7,7%
30001480471494 / GS JEAN MACE	10 314	4,6%
30001481125245 / COMPLEXE KERIHOUAIS	9 213	4,1%
30001480519744 / PRIMAIRE PAUL ELUARD	6 294	2,8%
30001480096630 / GYMNASSE KERLIVIO	5 802	2,6%
30001480601000 / CAMPING ST-CARADEC	3 689	1,6%
30001480865348 / MAIRIE	3 689	1,6%
30001480877704 / MARCHE PLACE MOURDIAH	1 317	0,6%
14830535416845 / ALSH MERDY	877	0,4%
14833574490609 / ECOLE MUSIQUE	833	0,4%
30001480972775 / MARCHE PLACE DE GAULLE	768	0,3%
14847901552808 / MAISON QUARTIER KERIHOUAIS	699	0,3%
14878002834907 / EX-DDTM	440	0,2%
14833285055009 / MARCHE FOCH	310	0,1%
14816352990262 / SANITAIRES	288	0,1%
14837192427484 / EX BATIMENT AMIEM	280	0,1%
14884659800863 / CENTRE MEDICO-SCOLAIRE	272	0,1%
14831114288083 / CIMETIERE ST-CARADEC	123	0,1%
1483140372369 / MAISON QUARTIER ST-CARADEC	52	0,0%
14830969570204 / EGLISE ST-CARADEC	27	0,0%
14853111373598 / MAISON LE FRAPPER	17	0,0%
14831837877024 / MUSEE TOUR BROERECH	13	0,0%

# Faisabilité technique

Envoyé en préfecture le 29/01/2024  
Reçu en préfecture le 29/01/2024  
Publié le  
ID : 056-215600834-20240125-D202401013-DE

- Production totale : **225 MWh**
  - Besoins annuels des 24 sites : **1 230 MWh**
  - Autoconsommation des sites
    - Autoconsommation individuelle sur CIFECTT : **35 MWh (15%)**
    - Autoconsommation collective sur 23 sites : **184 MWh (82%)**
    - Surplus en obligation d'achat : **6 MWh (3%)**
- 97% d'autoconsommation**

## RÉPARTITION DE LA PRODUCTION



**18% de couverture des besoins / au global, incluant le surplus**

**18% d'autoproduction / adéquation production/consommation à un instant t**