

L'activité de GRDF sur votre concession



4 557

NOMBRE DE CLIENTS DU RÉSEAU



83 km

LONGUEUR TOTALE DES CONDUITES



2027

ANNÉE D'ÉCHÉANCE DU CONTRAT



1 057 k€

RECETTES ACHÈMINEMENT ET HORS ACHÈMINEMENT



5 225 k€

VALEUR NETTE RÉÉVALUÉE DU PATRIMOINE



413 k€

INVESTISSEMENTS RÉALISÉS SUR LA CONCESSION



55 GWh

QUANTITÉS DE GAZ ACHÈMINÉES



691 GWh

QUANTITÉS DE BIOMÉTHANE INJECTÉES (RÉGION)



61

NOMBRE D'INTERVENTIONS DE SÉCURITÉ GAZ

HENNEBONT

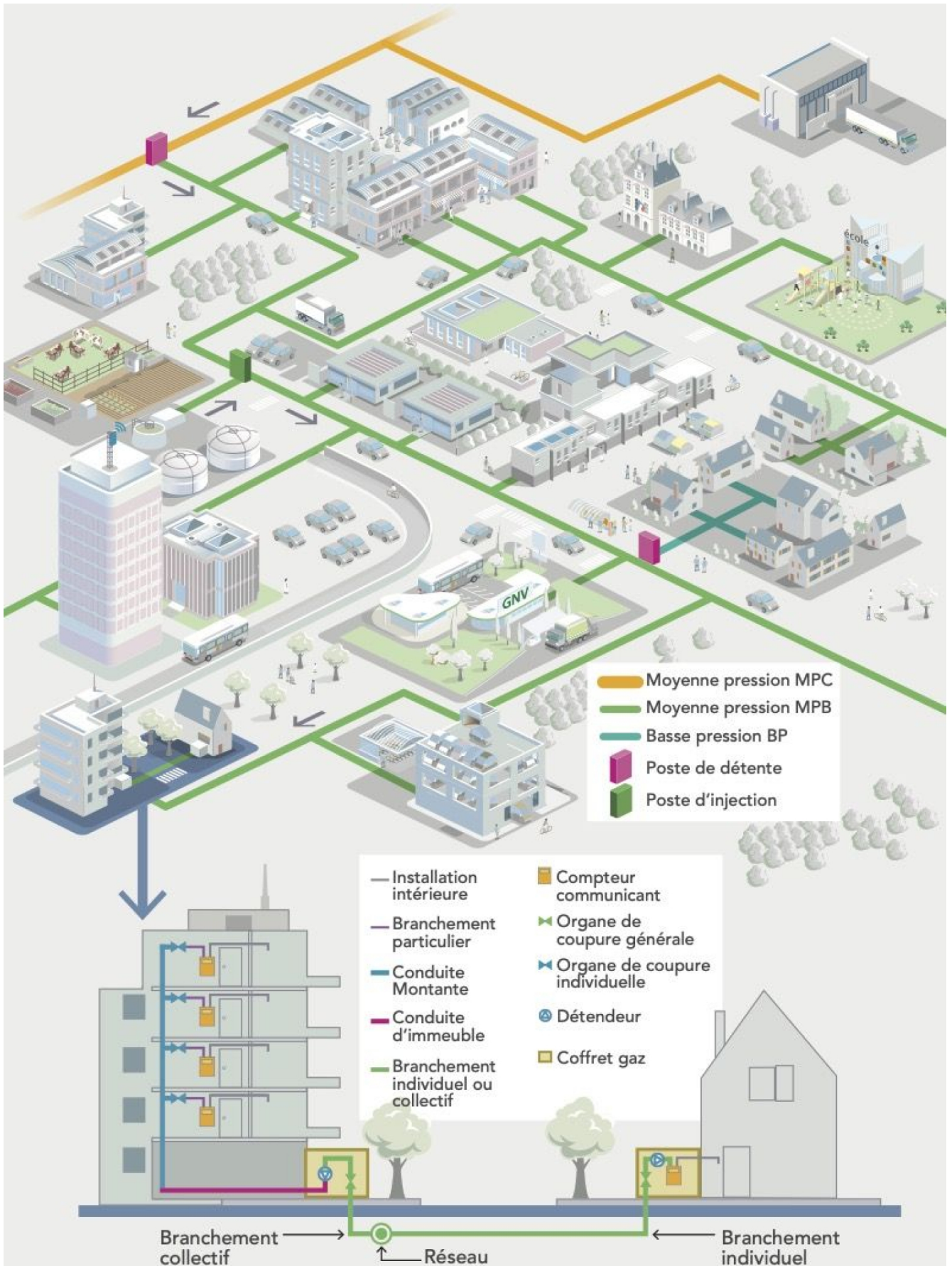
2023

Envoyé en préfecture le 01/07/2024

Reçu en préfecture le 01/07/2024

Publié le

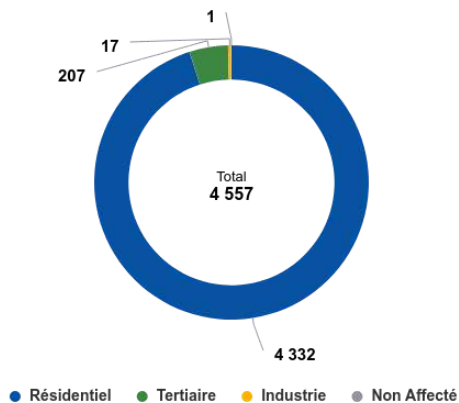
ID : 056-215600834-20240627-D202406019-DE



Gestion de la clientèle sur votre concession

GRDF achemine le gaz pour le compte de tous les fournisseurs agréés jusqu'aux points de livraison des clients consommateurs. Cette prestation d'acheminement est distincte de la vente de gaz réalisée par le fournisseur d'énergie.

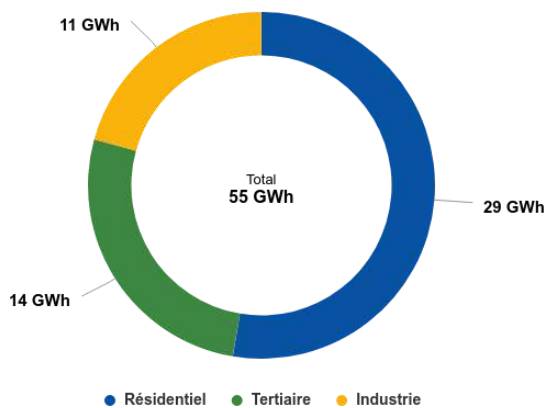
Clients par secteur en 2023



Évolution du nombre de clients

Secteurs	2021	2022	2023
Résidentiel	4 336	4 357	4 332
Tertiaire	191	206	207
Industrie	17	21	17
Non affecté	2	3	1
TOTAL	4 546	4 587	4 557

Quantités acheminées par secteur en 2023



Évolution des quantités acheminées (en MWh)

Secteurs	2021	2022	2023
Résidentiel	38 601	30 702	29 080
Tertiaire	18 059	15 712	14 704
Industrie	12 753	8 546	11 435
TOTAL	69 413	54 960	55 219

Compteurs communicants

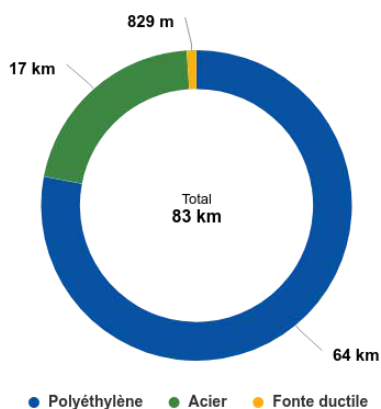
Le déploiement des compteurs communicants gaz a pour objectif majeur de permettre aux clients de bénéficier d'une meilleure connaissance de leurs consommations de gaz. Grâce au compteur communicant, les clients peuvent visualiser sur un espace personnalisé et sécurisé leur consommation quotidienne, la comprendre et ainsi entreprendre des actions de maîtrise de l'énergie. La réussite du projet, débuté à grande échelle en 2017 et qui se termine en 2023, passe également par la mobilisation des acteurs de l'écosystème de la maîtrise de l'énergie.

Depuis le début du déploiement sur votre concession, 4 700 compteurs ou modules communicants ont été installés dont 26 en 2023. De plus, un concentrateur a été installé depuis le début du déploiement.

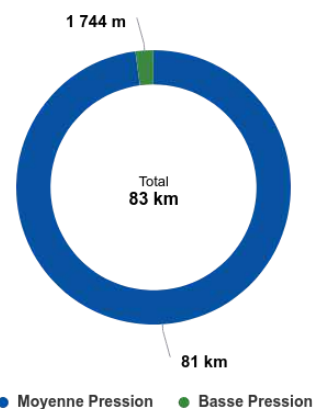
Votre patrimoine

Votre patrimoine est principalement composé des canalisations, des postes de détente réseau, des robinets de réseau ainsi que des branchements collectifs. Retrouvez ci-dessous deux répartitions des canalisations, l'une par matière et l'autre par pression, en 2023 à l'échelle de votre concession.

Canalisations par matière en 2023



Canalisations par pression en 2023



Les chantiers

Raccordements et transition écologique	Longueur	Brch. Coll.	Brch. Ind.
GEORGES POMPIDOU	97 m	0	15



Investissements par finalité - flux (en euros)

	2021	2022	2023
TOTAL	207 050	209 320	413 800
Raccordement et transition écologique	81 688	98 596	32 374
Modification d'ouvrages à la demande de tiers	584	9 075	0
Adaptation et modernisation des ouvrages	11 453	14 747	298 327
Modernisation de la cartographie et inventaire	9 988	5 946	5 659
Comptage	28 584	17 105	8 619
Autres	74 753	63 851	68 821



Demandes et prestations

À la demande des clients ou des fournisseurs de gaz naturel, GRDF réalise des prestations intégrées dans le tarif d'acheminement (changement de fournisseur sans déplacement, intervention de sécurité et de dépannage, relevé cyclique, mise hors service suite à la résiliation du contrat de fourniture...), et d'autres prestations payantes et identifiées dans le catalogue de prestations (interventions pour impayés ou pour travaux, relevés spéciaux...).

Principales demandes de prestations réalisées sur la concession

	2021	2022	2023
Mise en service (avec ou sans déplacement, avec ou sans pose compteur)	630	571	489
Mise hors service (initiative client ou fournisseur)	363	339	331
Intervention pour impayés (coupure, prise de règlement, rétablissement)	32	33	26
Changement de fournisseur (avec ou sans déplacement)	534	320	306
1ère mise en service	43	35	16

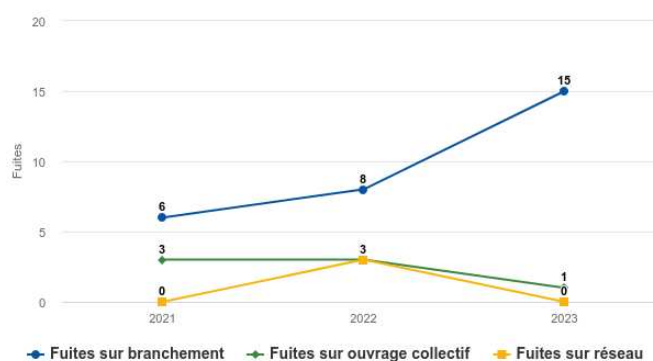
La chaîne d'intervention

Les dommages aux ouvrages lors de travaux de tiers provoquent des incidents sur le réseau de distribution de gaz avec ou sans interruption de fourniture pour les clients.

Dommmages aux ouvrages

	Dommmages		
	2021	2022	2023
Nb de DO avec fuite sur ouvrages enterrés	0	0	2
Nb de DICT sur ouvrages GRDF	347	300	291
Taux	0,00%	0,00%	0,69%

Évolution des fuites



Ouvrages et maintenance

Type d'ouvrages	Parc à fin d'année	Visites planifiées	Visites réalisées
Canalisations réseau	83 km	4 315 m	4 927 m
Postes de détente réseau	3	2	2
Robinets de réseau utiles à l'exploitation	36	24	24
Branchements collectifs	261	18	18

Compte d'exploitation

Pour un service de distribution péréqué, l'équilibre économique est réalisé à l'échelle nationale, et non concession par concession. Cependant il est important, pour chaque autorité concédante, de disposer d'un compte d'exploitation à son périmètre afin de pouvoir apprécier sa situation dans le système de péréquation national.

Compte d'exploitation synthétique (en euros)

	2021	2022	2023
RECETTES D'ACHEMINEMENT	1 137 025	1 012 345	1 014 645
CHARGES NETTES D'EXPLOITATION	522 495	663 088	611 042
CHARGES D'INVESTISSEMENTS	573 196	606 978	615 125
PRODUITS MOINS CHARGES	41 335	-257 721	-211 522
Impact climatique	22 773	-21 950	-25 745
Contribution à la péréquation	-40 626	-126 860	-3 780
Autres (régularisation du tarif précédent, impayés...)	59 188	-108 911	-181 997

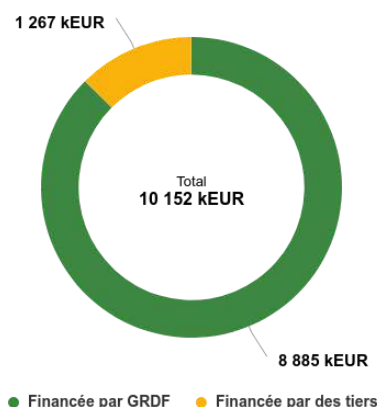
- Un impact climatique négatif signifie que les recettes de GRDF ont été inférieures à la prévision de la CRE en raison d'un climat globalement plus chaud que le climat moyen,
- Une contribution de la concession à la péréquation tarifaire négative signifie que la concession bénéficie du système de solidarité national.

Valorisation du patrimoine

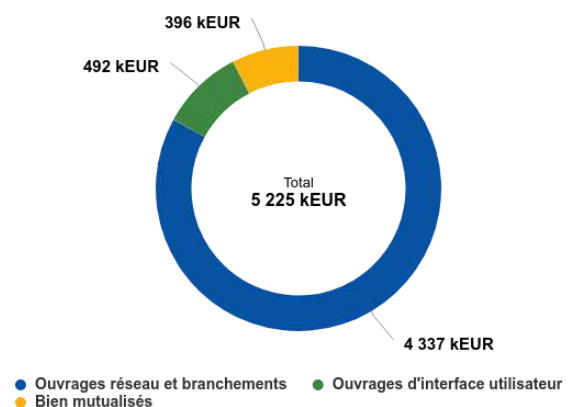
Les anneaux ci-dessous présentent à fin 2023 :

- D'une part qui, de GRDF, de l'autorité concédante ou des tiers, a financé les ouvrages.
- D'autre part la valeur qui reste encore à rembourser par les clients via le tarif de distribution. La valeur nette réévaluée de la part des ouvrages financés par le concessionnaire représente les charges liées aux investissements (remboursement économique et coût du financement) que les clients auront encore à payer à travers la part acheminement de leur facture.

Origine de financement (valeur initiale)

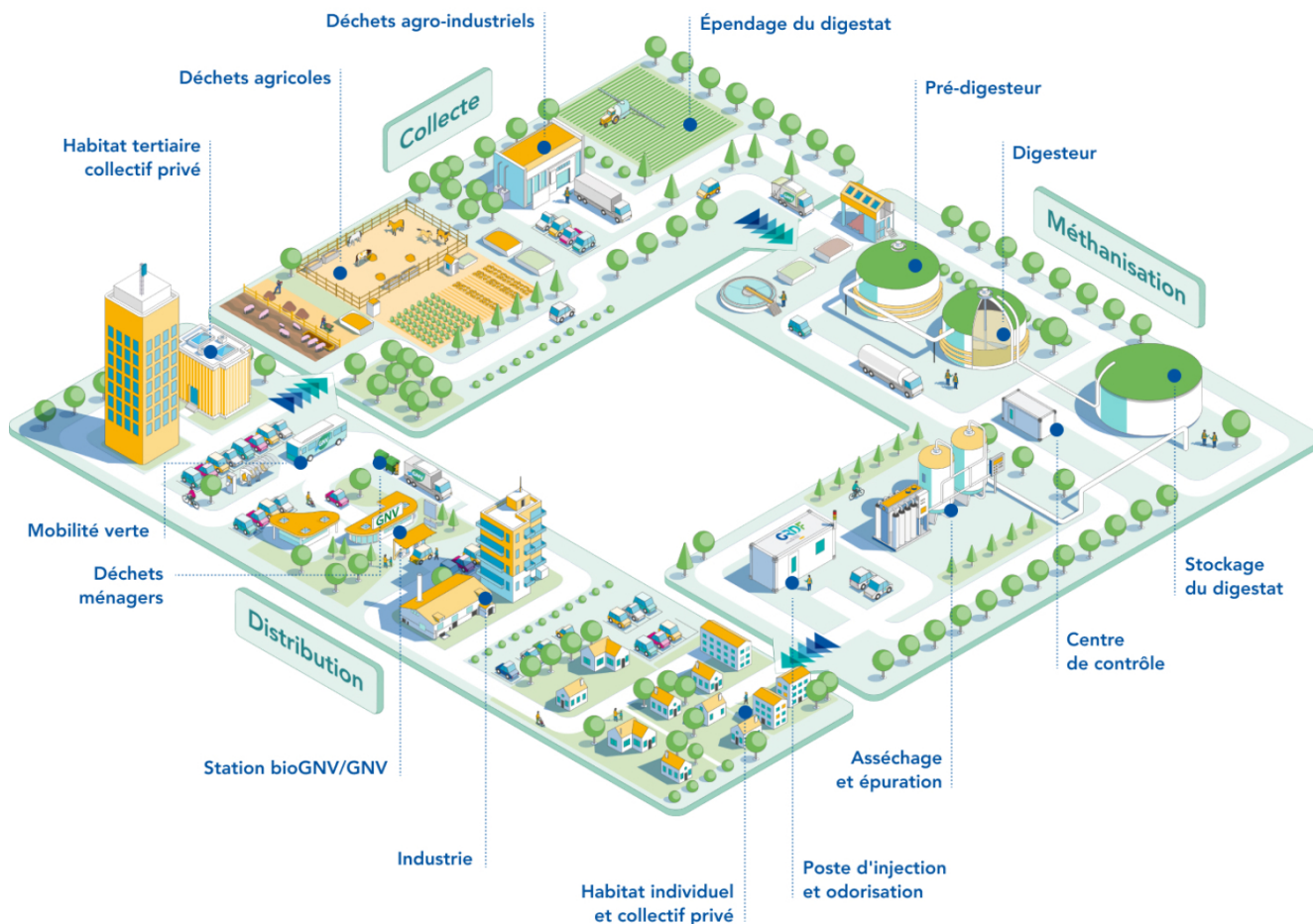


Valeur Nette Réévaluée à fin 2023



Le « Portail Collectivités »

Le Portail Collectivités, mis en service depuis 2021, est accessible sur grdf.fr. C'est un espace dédié et sécurisé offrant à toutes les collectivités desservies en gaz l'accès à un ensemble de services et de données relatifs à l'activité de GRDF sur leur territoire pour répondre à leurs besoins. Votre code d'authentification est : **HTPPEJDE**. Vous avez accès à un espace privilégié et enrichi de tous les documents (contrats de concession, avenants, CRAC, courrier redevances...) et des jeux de données détaillées pour vous permettre de mieux contrôler l'activité de GRDF sur le périmètre de chaque commune composant votre territoire.



Votre interlocuteur territorial GRDF



BRUNO GUEGAN
Conseiller Collectivités Territoriales
06 73 99 93 51 | 02 97 62 98 14
bruno.guegan@grdf.fr

URGENCE SECURITE GAZ

► **N°Vert 0 800 47 33 33**

APPEL GRATUIT DEPUIS UN POSTE FIXE

SERVICE CLIENT

► **N°Cristal 09 69 36 35 34**

APPEL NON SURTAXE